

## **Рекомендации для проверки работ по моделированию 11 класс:**

1. Проверять готовые работы по моделированию необходимо по оригиналам скриншота экрана, выполненных участниками. Перед проверкой оригиналов, организаторам следует запросить файлы чертежей работы («Контроль практического задания. Нанесение линий и необходимых надписей для моделирования чертежа основы платья» и «Результат моделирования»). Файлы чертежей будут являться авторским доказательством работы участника при возможной апелляционной жалобе.

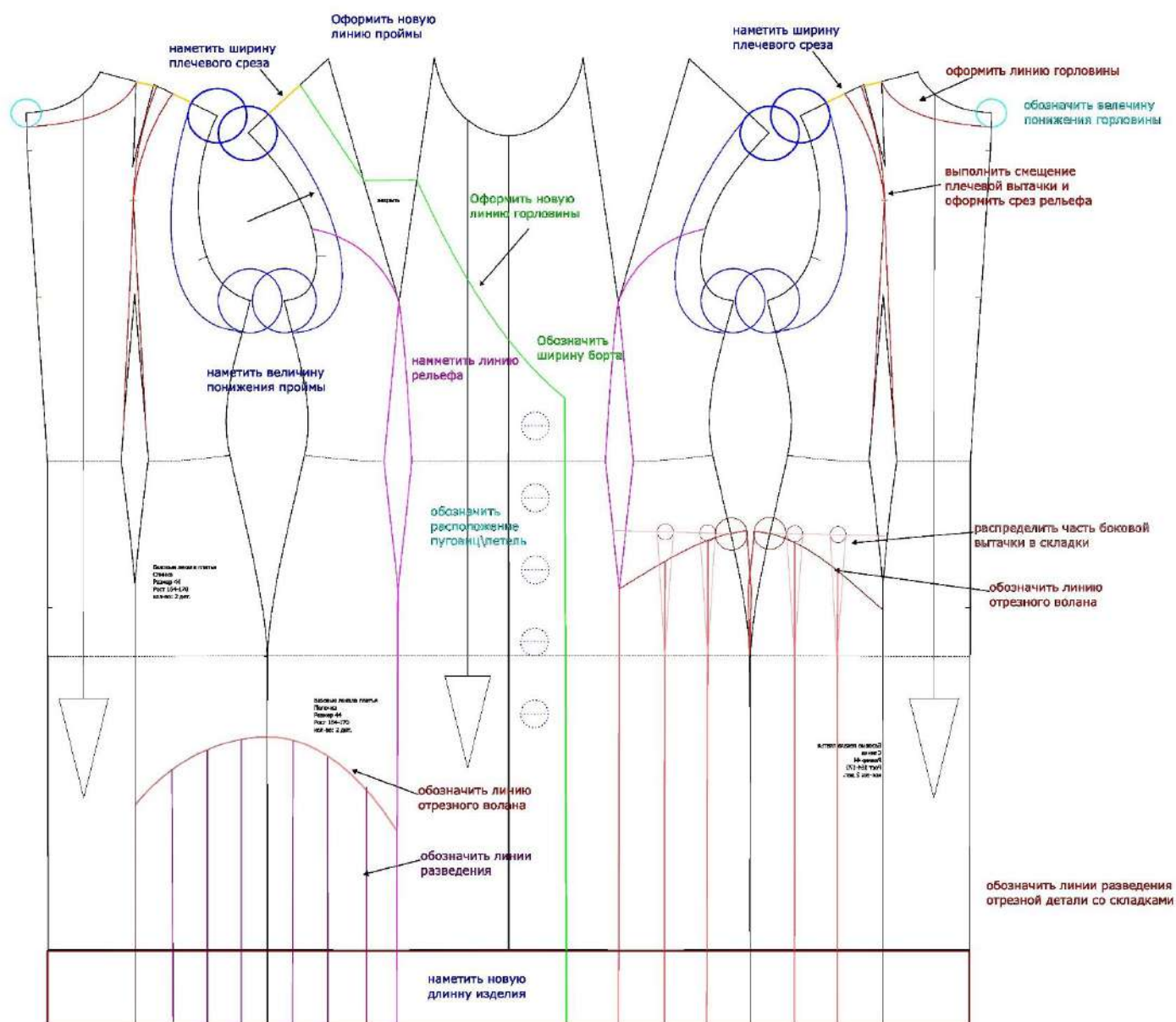
2. При оценке заданий рекомендуется использовать дробную оценку. Если члены жюри считают, что задание, соответствующее определенному пункту карты пооперационного контроля, выполнено частично, рекомендуется его оценить в десятых балла, что дает более объективную оценку. Сотые балла запрещено использовать.

3. Для объективного оценивания работ членами жюри разработаны подробные **рекомендации пооперационного контроля** с дроблением до десятых балла (таблица 1).

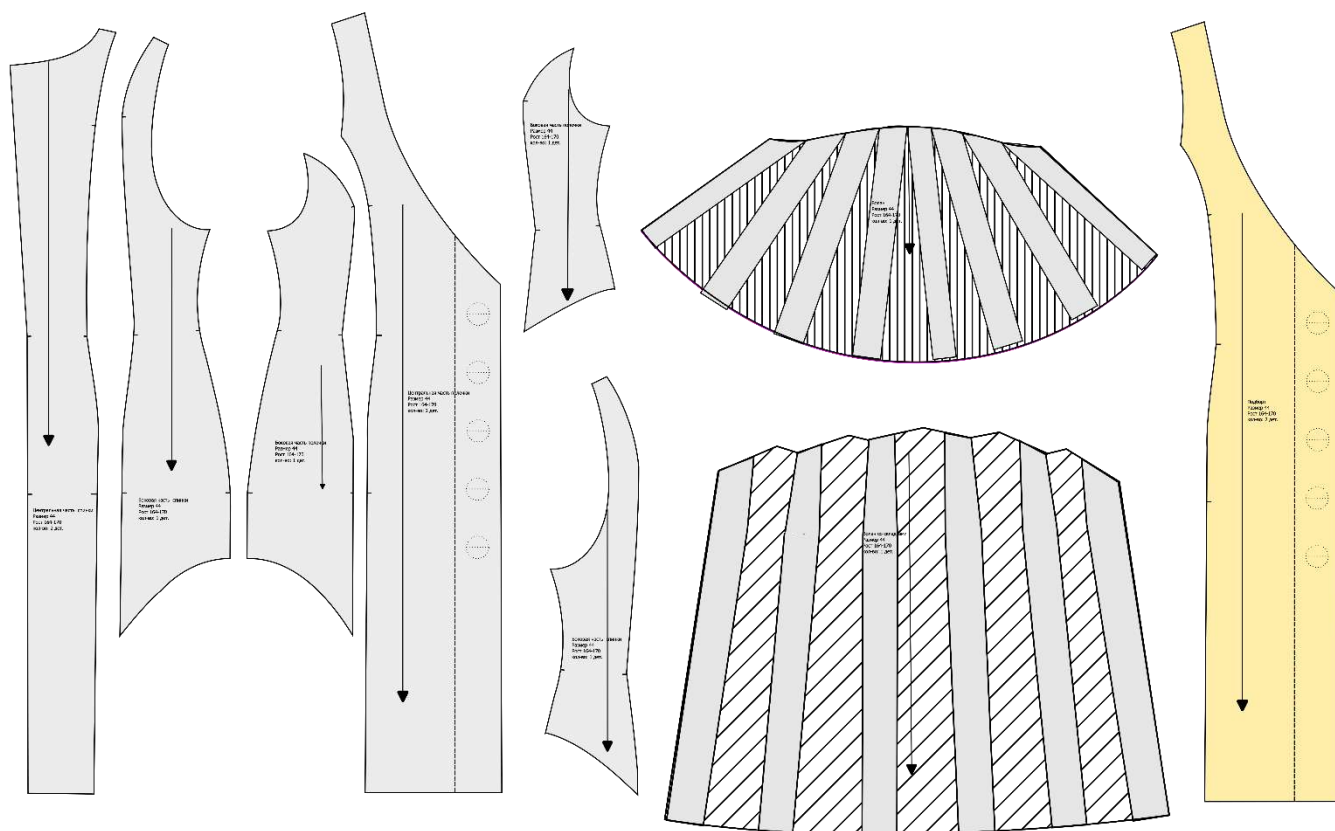
### **При проверке обратить особое внимание на:**

1. Лист 2 «Нанесение линий и необходимых надписей для моделирования»:
  - 1.1 Форму и пропорциональность деталей рисунку и техническому описанию;
  - 1.2 Правильному выполнению линии горловины и застежки полочки;
  - 1.3 Правильному расположению линий для разрезания и перевода вытачки в пройму;
  - 1.4 Правильному нанесению модельных линий отрезной детали и волана;
  - 1.5 Симметричному изменению линии проймы и длины плечевого среза на полочке и спинке;
  - 1.6 Правильному распределению линий складок, с учетом вытачки.
2. Лист 4 «Результат моделирования (готовые выкройки модели):»
  - 2.1 Правильному расположению деталей на листе в соответствие с требованиями (справа в углу листа);
  - 2.2 Правильному и полному переносу нагрудной вытачки;
  - 2.3 Плавному оформлению краев разведенных деталей;
  - 2.4 Правильному и плавному оформлению линий рельефов;
  - 2.5 Правильному параллельному и коническому разведению складок;
  - 2.6 Соответствию длин плечевых срезов;
  - 2.7 Наличию большинства контрольных надсечек;
  - 2.8 Наличию надписей «Середина», «Сгиб»
  - 2.9 Наличию наименований и количеств деталей .

# Карта контроля практического задания по компьютерному моделированию с нанесенными линиями фасона изделия и необходимыми надписями (для жюри)



**Готовые выкройки модели – результат компьютерного моделирования  
(образец для жюри).**



**Таблица 1 - Рекомендации пооперационного контроля ДЛЯ ЖЮРИ. 11 класс. Моделирование женского сарафана**

№ п/п	Критерии оценивания	Баллы	Рекомендации (Оценку производить до десятых).
	<b>Нанесение новых линий фасона и надписей на чертеже основы – платья и рукава</b>	<b>4,7</b>	
1	Понижение линии проймы	0,2	Выполнено задание по полочке и спинке - 0,2 баллов (нарушение пропорций – минус 0,1 балл). Не выполнено все задание - 0 баллов.
2	Обозначение величины уменьшения плечевого среза от линии проймы (спинка и полочка)	0,2	Выполнено задание по полочке и спинке - 0,2 баллов (нарушение пропорций, несовпадение длин плечевых срезов – минус 0,1 балл). Не выполнено задание - 0 баллов.
3	Обозначение величины расширения горловины (спинка и полочка)	0,2	Выполнено задание по полочке - 0,1 балл, по спинке - 0,1 балл (нарушение пропорций, несовпадение длин плечевых срезов – минус 0,1 балл). Не выполнено все задание - 0 баллов.
4	Обозначение новой длины изделия	0,2	Выполнено задание по переду и спинке - 0,5 баллов (нарушение пропорций – минус 0,1 балл). Не выполнено все задание - 0 баллов.
5	Перенос плечевой вытачки спинки в центр нового плечевого среза	0,3	Выполнено задание - 0,3 баллов (нарушение направления линий – минус 0,1 балл), не выполнено – 0 баллов
6	Соединение точек вершин плечевой и таллиевой вытачек спинки	0,2	Выполнено задание - 0,2 балла, не выполнено – 0 баллов
7	Нанесение линий перевода нагрудной вытачки в срез проймы	0,3	Наличие линии рельефа для перевода вытачки – 0,2 балла. Наличие надписи или значка «перевести» вытачку – 0,1 балл, (нарушение пропорций – минус 0,1 балл), не выполнено – 0 баллов
8	Нанесение модельных линий горловины и борта застежки	0,4	Наличие линии горловины полочки – 0,2 балла. Наличие линии борта – 0,2 балла (нарушение пропорций – минус 0,1 балл), не выполнено – 0 баллов
9	Нанесения линий рельефов до низа изделия	0,2	Выполнено задание по полочке и спинке - 0,2 баллов (нарушение пропорций – минус 0,1 балл). Не выполнено все задание - 0 баллов.
10	Нанесение модельных линий отрезной детали на левой половине изделия (полочка, спинка)	0,3	Правильное месторасположение и направление линий оценивается в – 0,3 балла (0,1 балл за каждую линию), нарушение пропорций – минус 0,1 балл, не выполнено – 0 баллов
11	Выполнение распределения части величины раствора боковых вытачек вдоль линий складок/ или соединение деталей и перевод вытачки в нижний срез	0,5	Равномерное распределение таллиевой вытачки на 2 (или 3) складки – 0,4 балла, распределение части боковой вытачки на 3-ю складку – 0,1 балл. Вытачка не распределена и оформлена в 1 складку – 0,1 балл. Не выполнено (вытачка не учитывалась) – 0 баллов / или детали полочки и спинки совмещены, вытачки переведены в нижний срез – 0,5 баллов
12	Обозначение линий разведения складок детали	0,2	Выполнено задание - 0,2 баллов (нарушение пропорций и направления– минус 0,1 балл), не выполнено – 0 баллов
13	Нанесение модельных линий отрезной детали на правой половине изделия (полочка, спинка)	0,3	Выполнено задание - 0,3 баллов (нарушение пропорций и кривизны линий – минус 0,1 балл), не выполнено – 0 баллов
14	Обозначение линий разведения детали	0,2	Выполнено задание - 0,2 баллов (нарушение пропорций и направления – минус 0,1 балл), не выполнено – 0 баллов
15	Оформление новой линии проймы	0,5	Выполнено задание - 0,5 баллов (нарушение пропорций и кривизны линий – минус 0,1 балл), не выполнено – 0 баллов
16	Обозначение величины понижения горловины спинки	0,2	Выполнено задание - 0,2 баллов (нарушение пропорций – минус 0,1 балл), не выполнено – 0 баллов
17	Оформление новой линии горловины спинки	0,3	Выполнено задание - 0,3 баллов (нарушение пропорций и кривизны линий – минус 0,1 балл), не выполнено – 0 баллов
	<b>Нанесение линий для построения: - вспомогательных деталей; - деталей, требующих изменения формы. Построение дополнительных декоративных деталей</b>	<b>3</b>	
18	Перевод нагрудной вытачки в линию рельефа	0,2	Выполнено задание - 0,2 балла, (нарушение пропорций – минус 0,1 балл), не выполнено – 0 баллов

№ п/п	Критерии оценивания	Баллы	Рекомендации (Оценку производить до десятых).
19	Оформление линий рельефа боковой и центральной части полочки	0,4	Выполнено задание - 0,4 балла, выполнено на боковой части -0,2 балла, выполнено на центральной части - 0,2 балла (нарушение кривизны линий – минус 0,1 балл), не выполнено – 0 баллов
20	Оформление линий рельефа боковой и центральной части спинки	0,4	Выполнено задание - 0,4 балла, выполнено на боковой части -0,2 балла, выполнено на центральной части - 0,2 балла (нарушение кривизны линий – минус 0,1 балл), не выполнено – 0 баллов
21	Выполнение параллельного расширения складок и конического разведения отрезной детали на левой половине изделия	0,5	Выполнено задание - 0,5 балла, выполнение параллельного расширения - 0,3 балла, выполнение конического разведения - 0,2 балла (нарушение кривизны линий – минус 0,1 балл), не выполнено – 0 баллов
22	Оформление новой линии верхнего и нижнего срезов детали	0,4	Выполнено задание - 0,4 балла, задание выполнено по верхнему срезу - 0,2 балла, задание выполнено по нижнему срезу - 0,2 балла (нарушение кривизны линий – минус 0,1 балл), не выполнено – 0 баллов
23	Выполнение конического расширения отрезной детали на правой половине изделия	0,5	Выполнено задание - 0,5 балла (нарушение пропорций вылечены разведения– минус 0,1 балла), не выполнено – 0 баллов
24	Оформление новой линии верхнего и нижнего срезов волана	0,4	Выполнено задание - 0,4 балла, задание выполнено по верхнему срезу 0,2 балла, задание выполнено по нижнему срезу 0,2 балла (нарушение кривизны линий – минус 0,1 балл), не выполнено – 0 баллов
	<b>Изготовление выкроек платья. Расположение выкроек на листе бумаги в соответствии с направлением долевой нити</b>	<b>12,3</b>	
24	Выполнение <i>полного</i> комплекта выкроек	0,5	<u>Всего деталей.</u> При отсутствии менее 50 % выкроек деталей – оценивается в 0,3 балла. При отсутствии от 50 до 80 % выкроек деталей – оценивается в 0,2 балла. При отсутствии выкройки ОДНОЙ детали – оценивается в 0,4 балла.
25	Правильное моделирование деталей (соответствие модели и описанию, соблюдение масштаба и пропорций): - центральной части полочки (1 балл); - боковой левой части полочки (1 балл); - боковой правой части полочки (1 балл); - отрезной детали со складками (1,5 балла); - отрезного волана (1,5 балла); - центральной части спинки (0,5 балл); - боковой левой части спинки (1 балл); - боковой правой части спинки (1 балл) - подборта (0,5 баллов)	9	Правильная форма и расположение выкройки детали (в соответствии с требуемым направлением долевой нити) оценивается максимальным количеством баллов - 100 %. - <u>Принципиально неправильная форма</u> (не выполнена раздвижка, неправильное открытие, закрытие, перенос вытачек и др.) – 0 баллов. - <u>При незначительном отклонении формы выкройки</u> от требуемой - минус от 20 до 50 % (на усмотрение проверяющих). - <u>При неправильном расположении выкроек</u> (не в соответствии с требуемым направлением долевой нити) – минус 10%. <u>Рекомендуемое распределение баллов в случае правильного изображения следующих деталей:</u> центральной части полочки (1 балл); боковой левой части полочки (1 балл); боковой правой части полочки (1 балл); отрезной детали со складками (1,5 балла); отрезного волана (1,5 балла); центральной части спинки (0,5 баллов); боковой левой части спинки (1 балл); боковой правой части спинки (1 балл), подборта (0,5 баллов).
26	Название всех деталей	0,5	Задание оценивается в 0,3 балла при отсутствии названий более чем у половины деталей
27	Наличие контрольных линий на деталях: долевые нити, сгибы, линии середины, разметка местоположения петель.	1	Задание оценивается в 0,4 балла при отсутствии контрольных линий более чем у половины деталей
28	Наличие необходимых меток и надсечек	0,7	Задание оценивается в 0,3 балла при отсутствии контрольных знаков (меток и надсечек) более чем у половины деталей
29	Аккуратность выполнения моделирования	0,5	На усмотрение проверяющих.
	<b>Итого</b>	<b>20</b>	